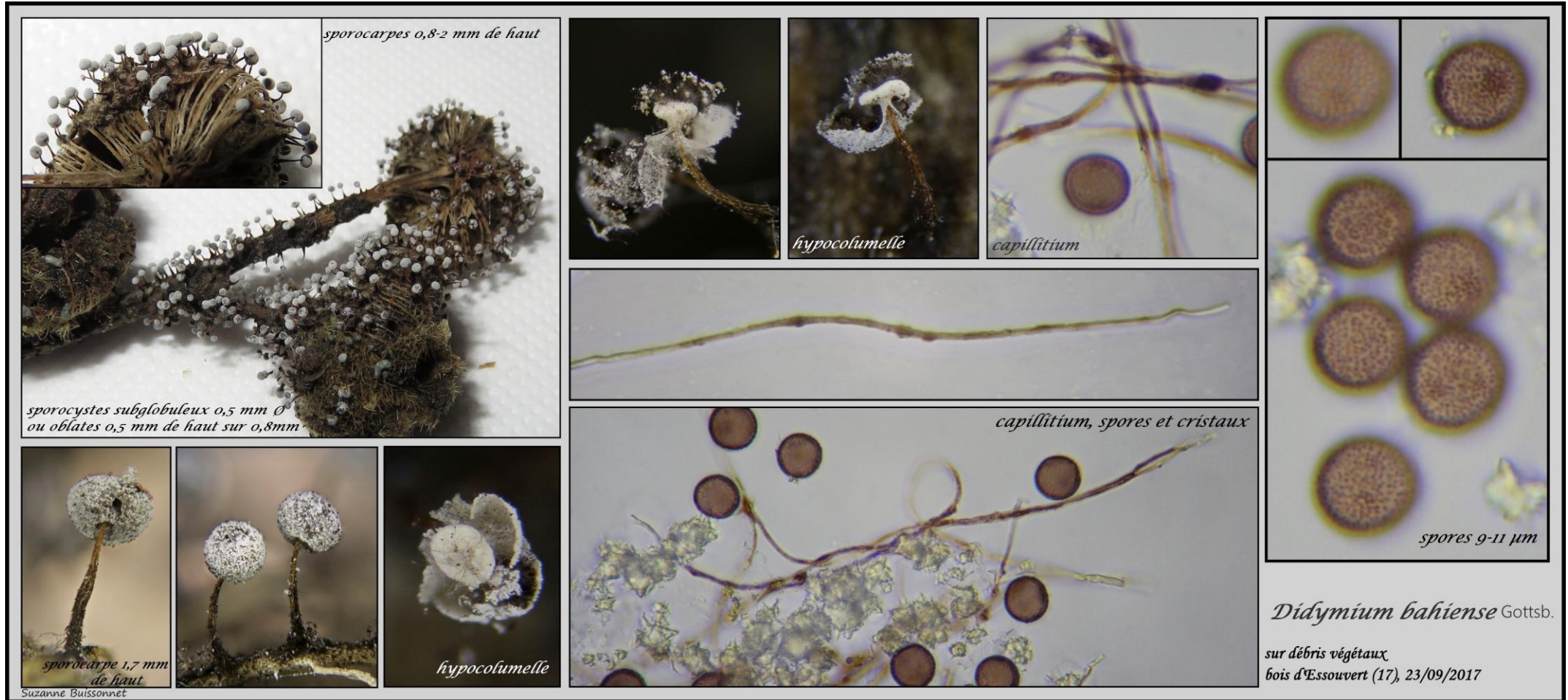


Ordre : **PHYSARALES** T. Macbr.

Famille : **Didymiaceae** Rostaf. ex Cooke

Genre : ***Didymium*** Schrad.

## *Didymium bahiense* Gottsb.



Une des espèces les plus fréquentes, sur feuilles mortes, débris végétaux, compost, herbes sèches entassées